



**Geo-informatics and Data
Analysis for climate change
response**

Contents

1. Climate change respond

- *Climate change*

- *Geoinformatic analysis for respond*

Climate change

- *Temperature*
- *Rainfall*
- *Extreme factor of climate*

Geoinformatic analysis

Geo-Bioclimate Data

- ⌘ BIO1 = Annual Mean Temperature
- BIO2 = Mean Diurnal Range (Mean of monthly (max temp - min temp))
- BIO3 = Isothermality (P2/P7) (* 100)
- BIO4 = Temperature Seasonality (standard deviation *100)
- BIO5 = Max Temperature of Warmest Month
- BIO6 = Min Temperature of Coldest Month
- BIO7 = Temperature Annual Range (P5-P6)
- BIO8 = Mean Temperature of Wettest Quarter
- BIO9 = Mean Temperature of Driest Quarter
- BIO10 = Mean Temperature of Warmest Quarter
- BIO11 = Mean Temperature of Coldest Quarter
- BIO12 = Annual Precipitation (year)
- BIO13 = Precipitation of Wettest Month
- BIO14 = Precipitation of Driest Month
- BIO15 = Precipitation Seasonality (Coefficient of Variation)
- BIO16 = Precipitation of Wettest Quarter
- BIO17 = Precipitation of Driest Quarter
- BIO18 = Precipitation of Warmest Quarter
- BIO19 = Precipitation of Coldest Quarter

Geoinformatic analysis

Geo-Bioclimate Data

BIO1 = Nhiệt độ trung bình năm

BIO2 = Trung bình chênh lệch nhiệt độ trong tháng (Σ_{12}^1 (Nhiệt độ cao nhất trong tháng – thấp nhất trong tháng))

BIO3 = Bốc hơi nước (P2/P7) (* 100)

BIO4 = Chênh lệch Nhiệt độ theo mùa (Chuẩn sai *100) ((mean warmest season – coldest season)*100)

BIO5 = Nhiệt độ tháng nóng nhất

BIO6 = Nhiệt độ tháng lạnh nhất

BIO7 = Nhiệt độ trung bình năm (P5-P6)

BIO8 = Nhiệt độ trung bình ba tháng ẩm (lượng mưa lớn) nhất

BIO9 = Nhiệt độ trung bình ba tháng khô (lượng mưa ít) nhất

BIO10 = Nhiệt độ trung bình ba tháng nóng (lượng mưa ít) nhất

BIO11 = Nhiệt độ trung bình ba tháng lạnh (lượng mưa ít) nhất

BIO12 = Lượng mưa trung bình năm

BIO13 = Lượng mưa tháng lớn nhất

BIO14 = Lượng mưa tháng nhỏ nhất

BIO15 = Lượng mưa theo mùa

BIO16 = Lượng mưa ba tháng ẩm (Lượng mưa lớn) nhất

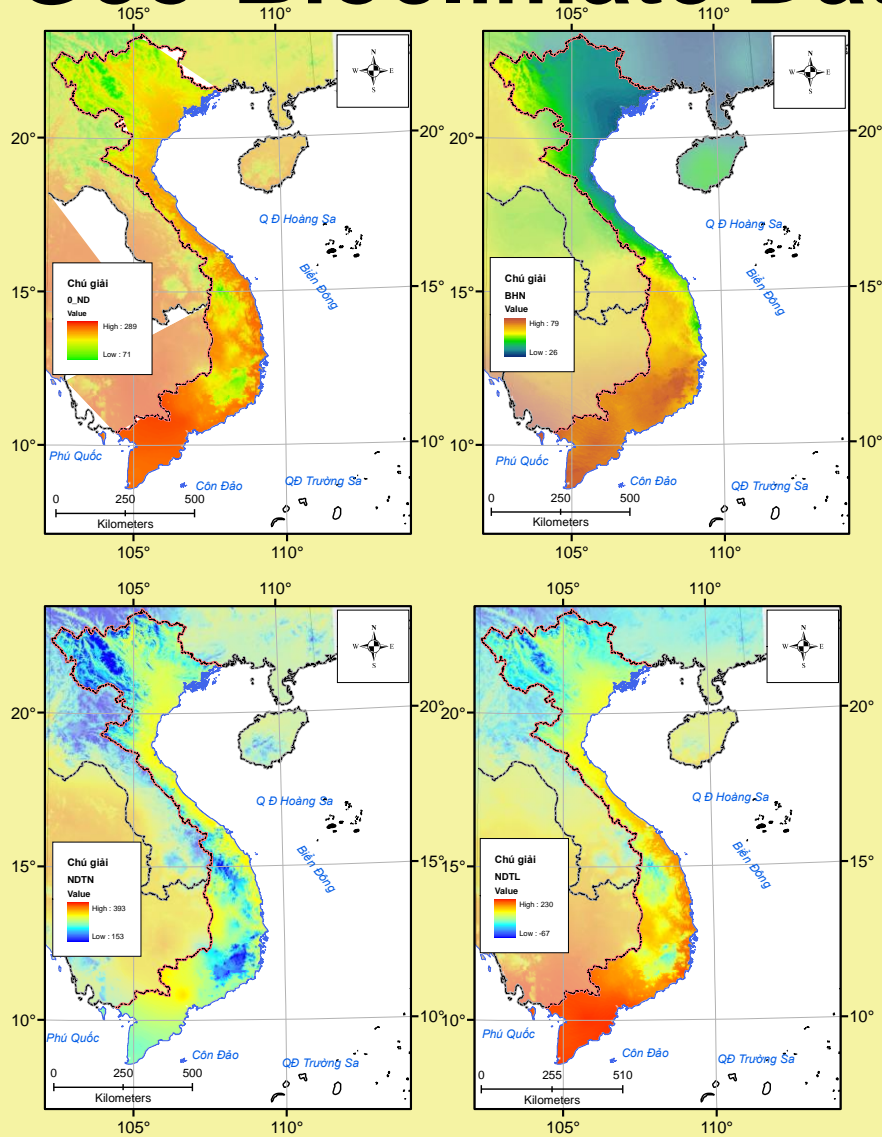
BIO17 = Lượng mưa ba tháng khô (Lượng mưa lớn) nhất

BIO18 = Lượng mưa ba tháng nóng (Lượng mưa lớn) nhất

BIO19 = Lượng mưa ba tháng lạnh (Lượng mưa lớn) nhất

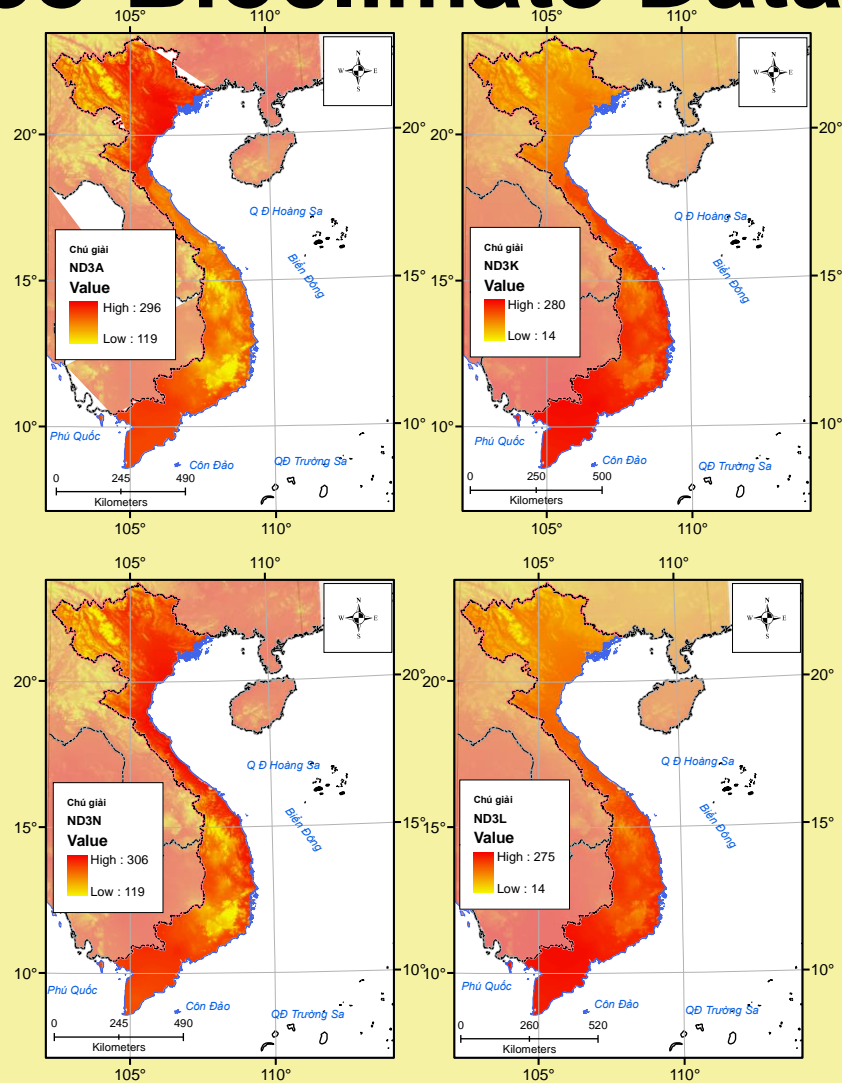
Geoinformatic analysis

Geo-Bioclimate Data



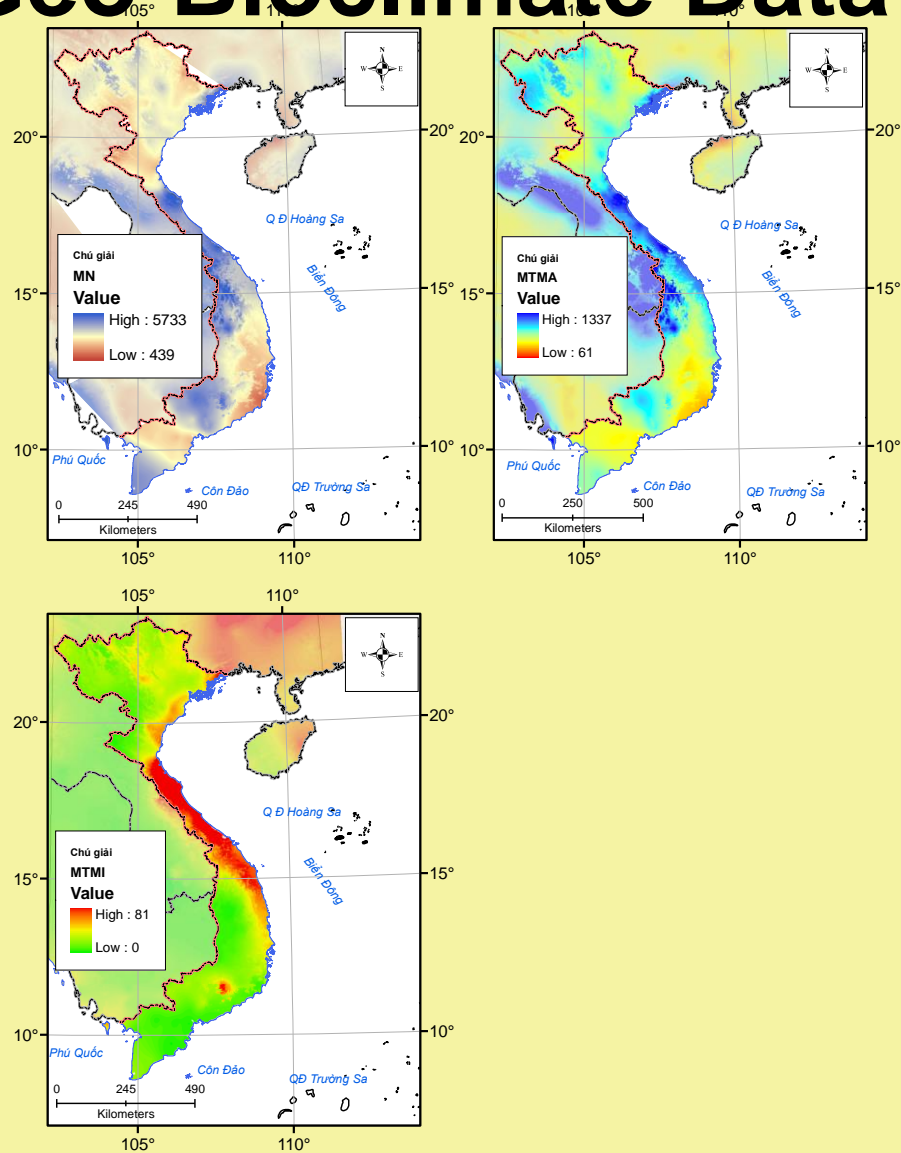
Geoinformatic analysis

Geo-Bioclimate Data



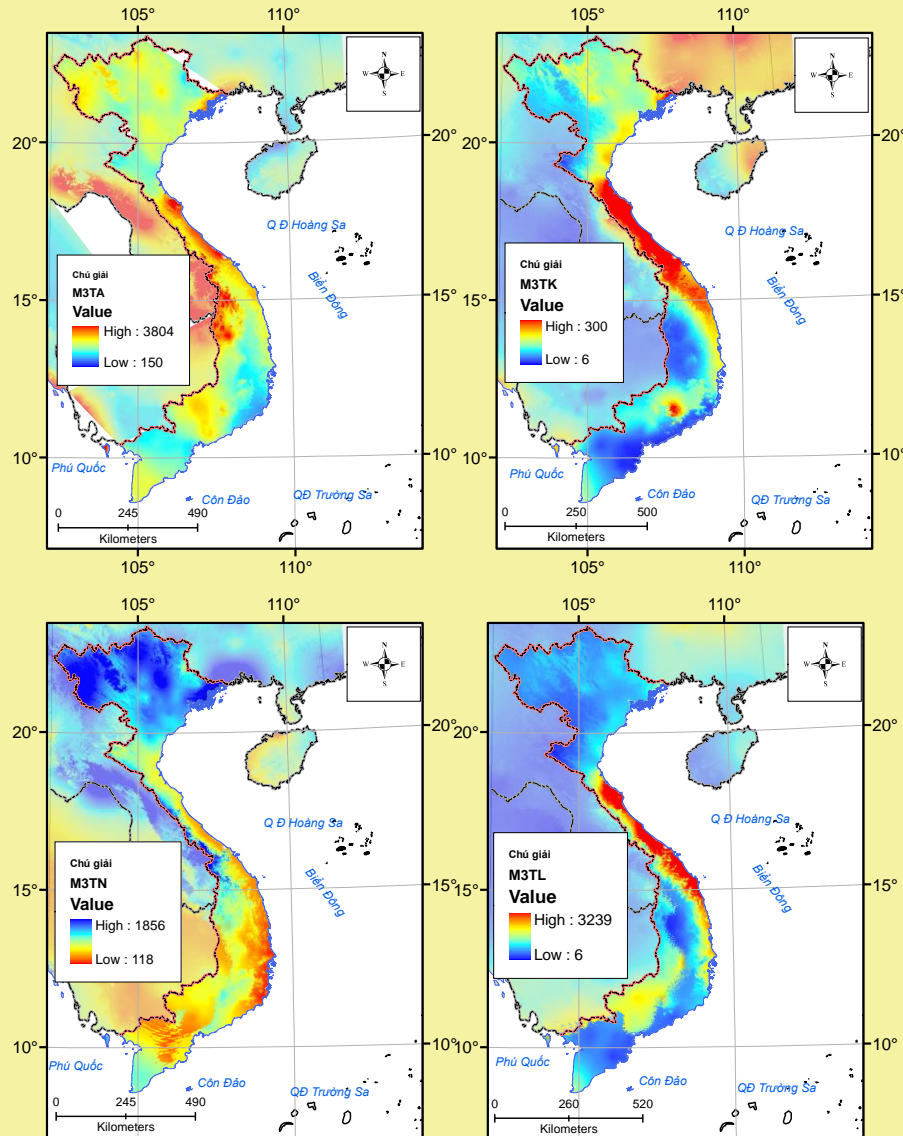
Geoinformatic analysis

Geo-Bioclimate Data



Geoinformatic analysis

Geo-Bioclimate Data



https://drive.google.com/drive/folders/1wYsN1G_QxuP3DqU

Geoinformatic analysis

Geo-Bioclimate Data

Phần mềm ARCGIS 9.2 GIS soft

https://drive.google.com/open?id=1wdYSN1G_f6nVERTjPC1PmkcBQxuP3DqU

Bài giảng và số liệu - Presentation and Data

https://drive.google.com/open?id=1ugnlBM128F9mtv9_NBahKWkliEoSII24

Home work

- Download software
- Write a topic proposal